

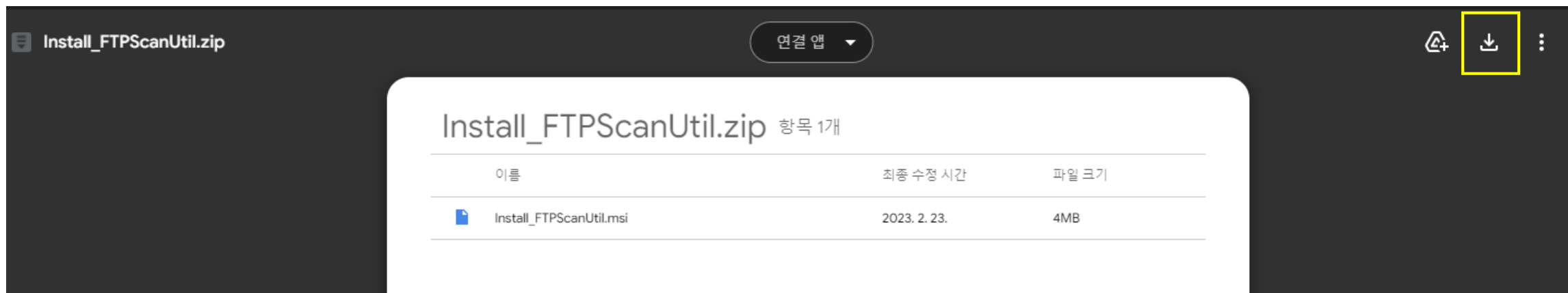
FTP (sFTP) Utility를 이용한 스캔 설정 가이드

스캔 프로그램 설치하기 (PC에 FTP서버 프로그램 설치)

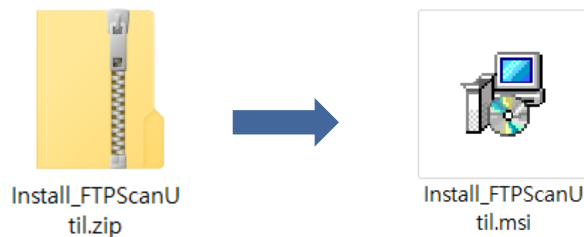
. 하기 링크에서 ftp utility P/G을 다운 받습니다. (Freeware 프로그램이며, Filezilla 등 타 Freeware도 사용 가능)

ftp : <https://drive.google.com/file/d/1a4jJP7w80sgKjeIYHlpCog1pplksm5wQ/view?usp=sharing>

sftp : https://drive.google.com/file/d/1mgT_MmXxvBsr3CUy49GhYtVUsu5v7Qsm/view?usp=sharing

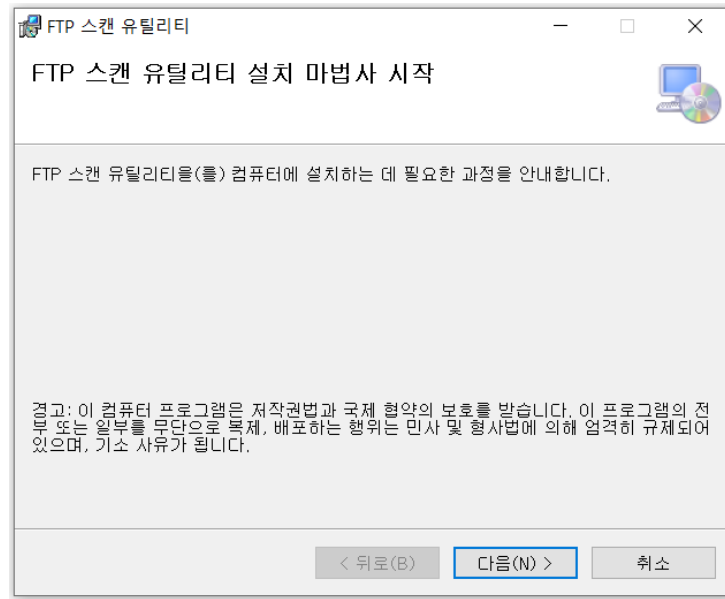


. 다운 받은 파일의 압축을 해제 합니다.

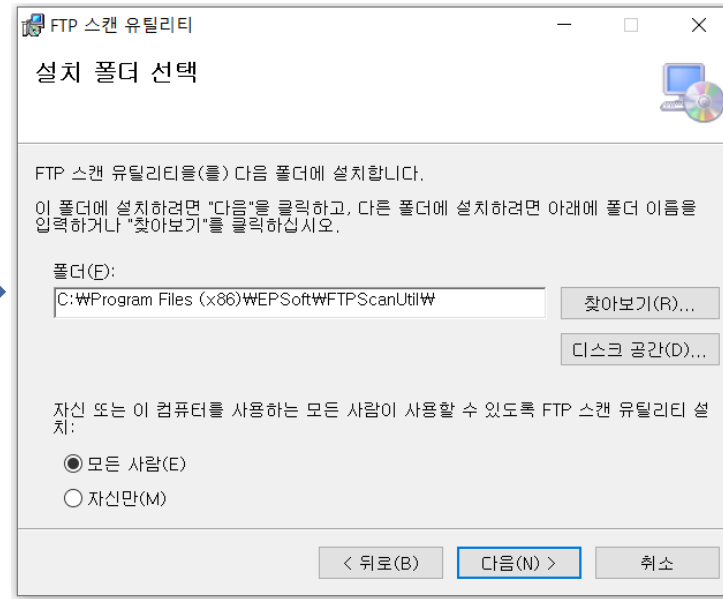


PC에 스캔 프로그램 설치하기 (1/2)

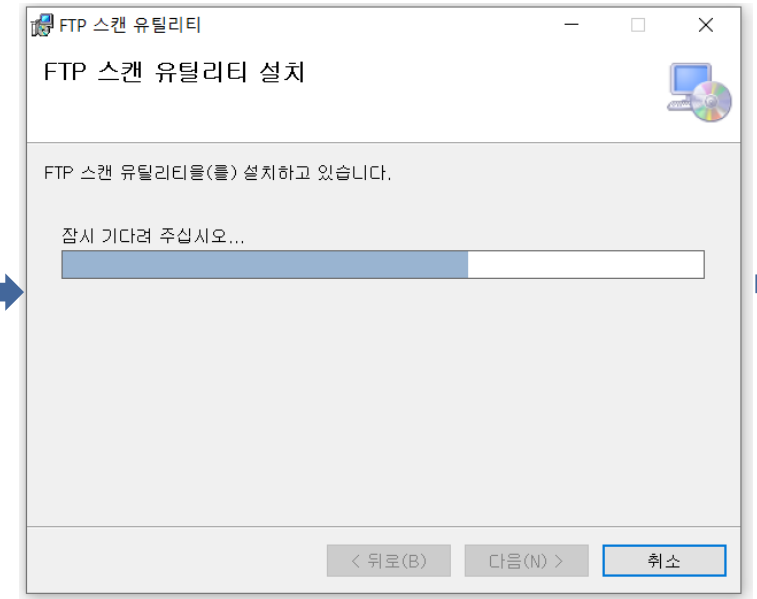
. 설치를 진행 합니다.



1) <설치 마법사>가 시작되면 [다음] 을 누르세요.

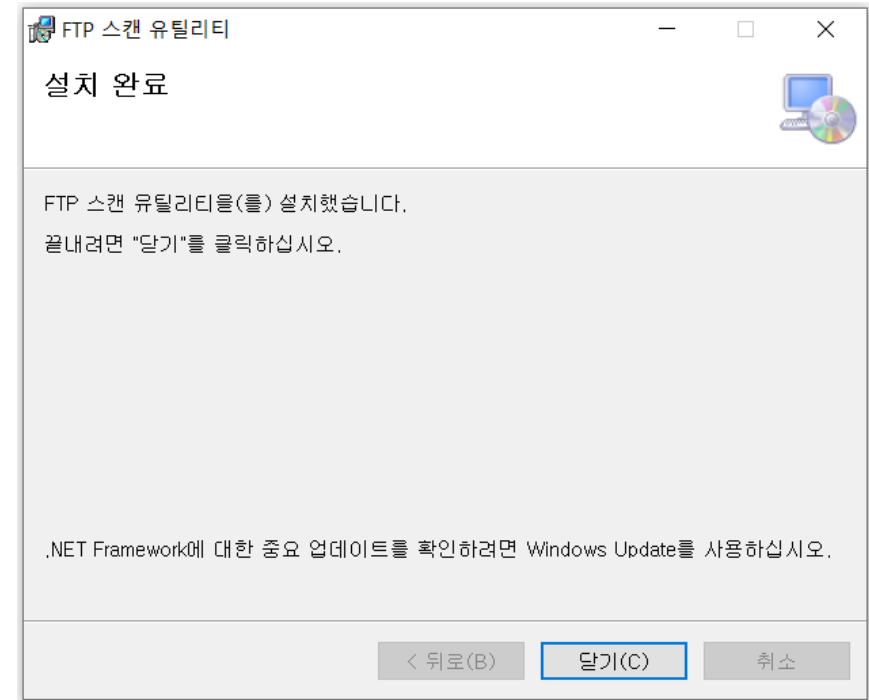
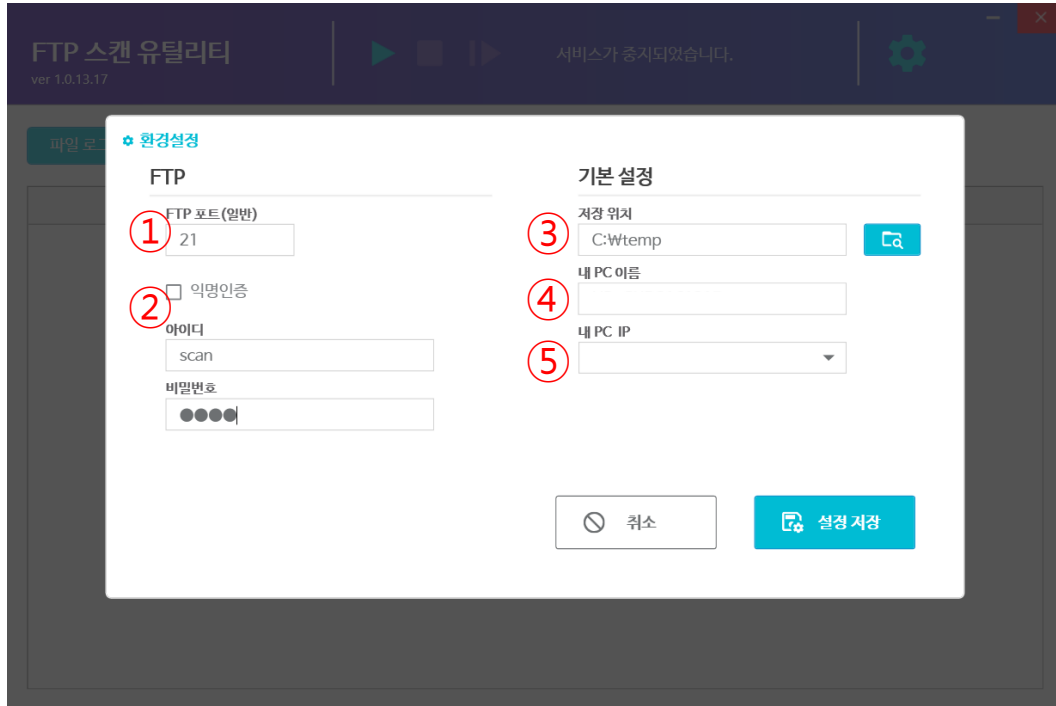


2) <설치될 폴더>를 확인하고 <모든 사람>을 선택 후 [다음]을 누르세요.



3) 설치가 진행 됩니다.

PC에 스캔 프로그램 설치하기 (2/2)



4) 환경 설정을 입력합니다.

① FTP 포트 : FTP 인 경우 기본 21번 입니다. sFTP 인 경우 기본 22번 입니다.

② 익명인증 : <V> 체크 된 경우 아이디/비밀번호 설정 없이 진행합니다.

해제 된 경우 아이디/비밀번호를 생성하시고 진행합니다.

향후 추가 설정 시 필요하니 기억해 두시기 바랍니다.

③ 저장 위치 : 스캔된 문서가 저장될 위치를 지정합니다.

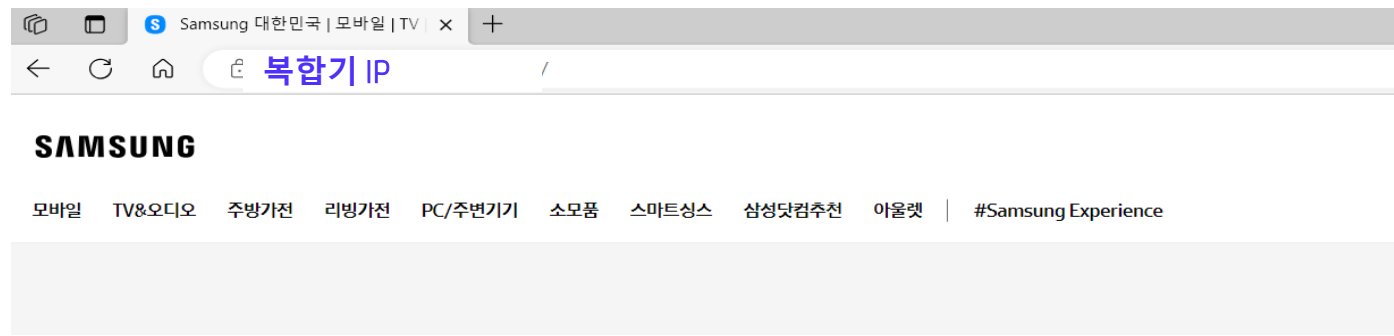
④ 내 PC 이름 : Host Name을 지원하는 환경일 경우 필요합니다.

⑤ 내 PC IP : 컴퓨터 IP 이며 추가 설정 시 필요하니 기억해 두시기 바랍니다.

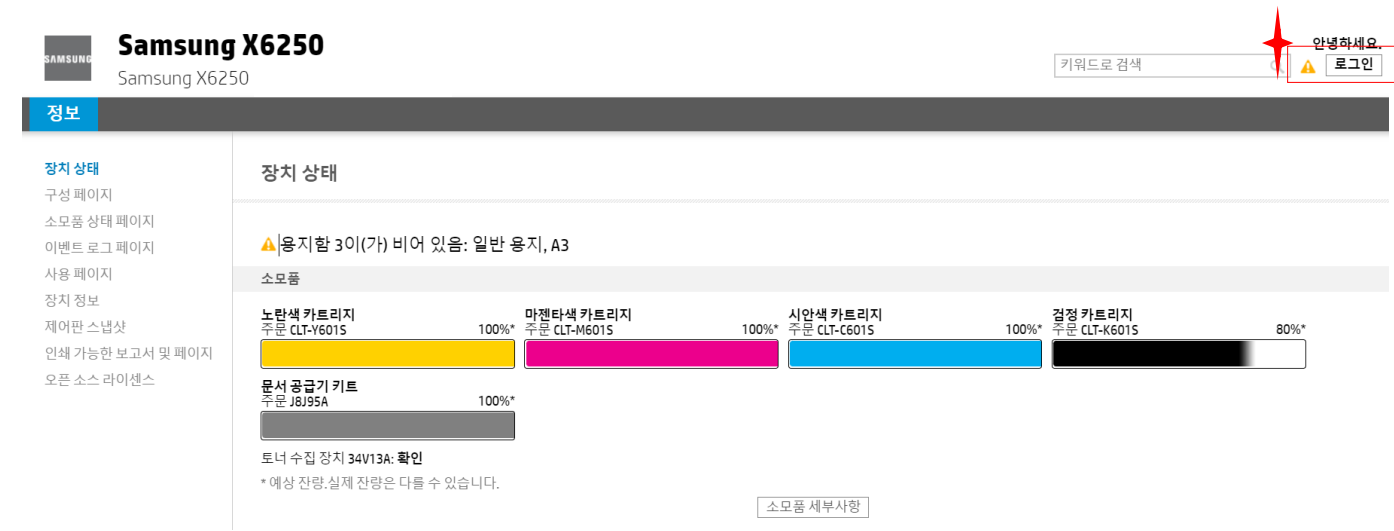
5) PC에 스캔 프로그램 설치가 완료되었습니다.

복합기 스캔 설정하기 (1/5)

1) PC의 인터넷 창에 복합기의 IP를 입력하고 엔터를 누릅니다.



2) <로그인> 을 진행합니다. 최초 로그인 시에는 암호가 없습니다. 로그인 하시고 암호를 변경하세요.



복합기 스캔 설정하기 (2/5)

3) <스캔/디지털 전송> → 좌측 화면 <스캔 후 네트워크 폴더로 전송 설정> 의 <빠른 설정> <추가>를 누릅니다.

←

↺

🏠

⚠️ 안전하지 않음 | https://

/hp/device/QuickSetsFolder/Index

🔊

☆

🌐

🔄

|

📄

☆

🔒

🔌

...

SAMSUNG

Samsung X6250

Samsung X6250

키워드로 검색

🔍

⚠️

🏠

로그아웃

정보

일반

복사/인쇄

스캔/디지털 전송

팩스

소모품

문제 해결

보안

웹 서비스

네트워킹

+

스캔 후 이메일로 전송 설정

-

스캔 후 네트워크 폴더로 전송 설정

기본 작업 옵션

빠른 설정

+

스캔 후 SharePoint®로 전송 설정

+

스캔 후 USB 드라이브로 전송 설정

연락처

기본 설정

전자 메일 및 스캔 후 네트워크 폴더로 전송 빠른 설정 마법사

스캔 후 네트워크 폴더로 전송 설정 > 빠른 설정

빠른 설정은 자주 사용하는 작업 설정을 수동으로 구성할 필요 없이 사용자가 쉽게 작업을 시작할 수 있도록 하는 미리 구성된 옵션 세트입니다. 빠른 설정은 홈 화면 또는 빠른 세트 관련 앱에서 액세스할 수 있습니다. 빠른 설정은 고유 작업으로 저장되며 앱의 기본 옵션에 영향을 미치지 않습니다.

빠른 설정을 작성하려면 추가를 누르십시오.

제어판에 표시된 빠른 설정은 제어판 사용자 정의 페이지를 통해서만 이동할 수 있습니다.

추가...

편집...

복사...

제거...

모든 고속 설정 관리

복합기 스캔 설정하기 (3/5)

4) <빠른 설정 이름> 을 입력하시고 <다음> 을 누릅니다.

정보

일반

복사 / 인쇄

스캔/디지털 전송

팩스

소모품

문제 해결

보안

스캔 후 이메일로 전송 설정

기본 작업 옵션

빠른 설정

스캔 후 네트워크 폴더로 전송 설정

기본 작업 옵션

빠른 설정

스캔 후 SharePoint®로 전송 설정

스캔 후 USB 드라이브로 전송 설정

연락처

기본 설정

전자 메일 및 스캔 후 네트워크 폴더로 전송 빠른 설정 마법사

빠른 설정 설정

제어판에서 사용자 상호작용을 위한 빠른 설정 이름, 설명 및 옵션 설정

빠른 설정 이름*

스캔예시

빠른 설정 설명:

빠른 설정 시작 옵션:

☒ 응용 프로그램을 입력한 다음 시작을 누릅니다.

☐ 홈 화면에서 선택하면 바로 시작

5) <빠른 설정 설정> 의 <공유 폴더 또는 FTP 폴더에 저장> 항목에서 <추가> 를 누르세요.

정보

일반

복사 / 인쇄

스캔/디지털 전송

팩스

소모품

문제 해결

보안

웹 서비스

네트워킹

스캔 후 이메일로 전송 설정

기본 작업 옵션

빠른 설정

스캔 후 네트워크 폴더로 전송 설정

기본 작업 옵션

빠른 설정

스캔 후 SharePoint®로 전송 설정

스캔 후 USB 드라이브로 전송 설정

연락처

기본 설정

전자 메일 및 스캔 후 네트워크 폴더로 전송 빠른 설정 마법사

빠른 설정 설정

폴더 설정

표준 공유 폴더는 변수가 없는 단순 UNC 경로입니다. 개인 공유 폴더 경로는 사용자가 로그인한 후에 불러올 수 있습니다. Microsoft

☒ 공유 폴더 또는 FTP 폴더에 저장

목적지를 작성하려면 추가를 누르십시오.

추가...

편집...

제거...

☐ 개인 공유 폴더에 저장

폴더 경로를 생성할 수 있도록 사용자 로그인 및 해당 사용자 정보가 필요합니다.

☒ 읽기 및 쓰기 액세스 권한이 있는 폴더에만 전송

이 옵션은 폴더 확인 및 작업 통지를 지원합니다.

☒ 작업을 시작하기 전에 폴더 이용 권한을 확인하십시오.

선택하지 않으면 사용자가 작업을 보다 빨리 저장할 수 있지만, 폴더를 사용할 수 없을 경우 작업이 실패할 수 있습니다.

복합기 스캔 설정하기 (4/5)

6) (1)<FTP 서버에 저장> 의 (2) <FTP 서버> 항목에 FTP 스캔 유틸리티 프로그램에서 확인한 ⑤<PC IP>를 입력합니다.

(3)<사용자 이름>에 익명으로 선택하신 경우 “anonymous”를 넣으시고

별도 설정하신 경우 해당 사용자이름, 암호를 넣습니다.

(4)<이용 권한 확인>을 누르시면 <작업이 완료되었습니다> 메시지가 POP UP 되면 정상 설정된 것입니다.

정보

일반

복사 / 인쇄

스캔/디지털 전송

팩스

소모품

문제 해결

보안

웹 서비스

네트워킹

[-] 스캔 후 이메일로 전송 설정

기본 작업 옵션

[-] 스캔 후 네트워크 폴더로 전송 설정

기본 작업 옵션

빠른 설정

스캔 후 SharePoint®로 전송 설정

[+] 스캔 후 USB 드라이브로 전송 설정

연락처

기본 설정

전자 메일 및 스캔 후 네트워크 폴더로 전송 빠른 설정 마법사

빠른 설정 설정

네트워크 폴더 경로 추가

☐

표준 공유 네트워크 폴더에 저장

(1) ☒

FTP 서버에 저장

파일 전송 프로토콜(FTP) 서비스가 설치되고 구성된 워크스테이션 또는 서버 프로토콜

FTP(비보안)

▼

FTP 서버: *

포트: 21

FTP 폴더 경로:

사용자 정의 하위폴더:

(2)

서버 호스트 이름 또는 IP 주소

(폴더/하위 폴더)

폴더 경로 끝에 사용자 정의 하위폴더를 추가합니다.

폴더 경로 미리 보기:

미리보기 업데이트

일부 사용자 정의 하위 폴더 값은 빠른 설정을 사용할 때만 업데이트됩니다.

FTP 전송 모드

수동

고급 설정입니다.

(3) 사용자 이름: *

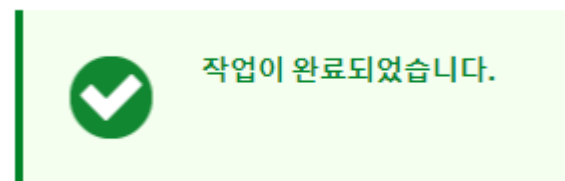
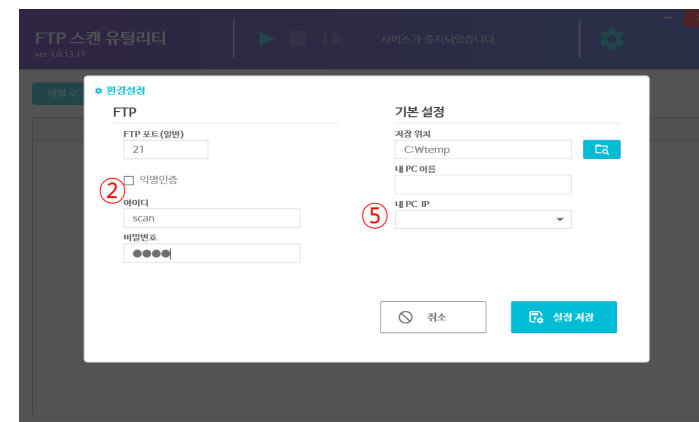
암호:

anonymous

(4)

이용 권한 확인

작



복합기 스캔 설정하기 (5/5)

7) 다음은 사용자 선택에 따른 스캔 설정 부분으로 필요 시 변경 및 확인하신 후 <다음> 진행하면 완료됩니다.

정보 일반 복사 / 인쇄 스캔/디지털 전송 팩스 소모품

- ☐ 스캔 후 이메일로 전송 설정
기본 작업 옵션
빠른 설정
- ☐ 스캔 후 네트워크 폴더로 전송 설정
기본 작업 옵션
빠른 설정

스캔 후 SharePoint®로 전송 설정

☒ 스캔 후 USB 드라이브로 전송 설정

연락처

기본 설정

전자 메일 및 스캔 후 네트워크 폴더로 전송 빠른 설정 마법사

빠른 설정 설정

알림

알림 메시지를 보낼 상태

정보 일반 복사 / 인쇄 스캔/디지털 전송 팩스 소모품 문제 해결 보안 웹 서비스 네트워킹

☐ 스캔 후 이메일로 전송 설정
기본 작업 옵션
빠른 설정

☐ 스캔 후 네트워크 폴더로 전송 설정
기본 작업 옵션

빠른 설정

 스캔 후 SharePoint®로 전송 설정

☒ 스캔 후 USB 드라이브로 전송 설정

 연락처

 기본 설정

 전자 메일 및 스캔 후 네트워크 폴더로 전송 빠른 설정 마법사

스캔 후 네트워크 폴더로 전송 설정 > 빠른 설정

작업이 완료되었습니다.

빠른 설정은 자주 사용하는 작업 설정을 수동으로 구성할 필요 없이 사용자가 쉽게 작업을 시작할 수 있도록 하는 미리 구성된 옵션 세트입니다. 빠른 설정은 홈 화면 또는 빠른 세트 관련 앱에 옵션에 영향을 미치지 않습니다.

빠른 설정 이름	상태	고속 설정 종류
<input type="checkbox"/> 시작 화면		
<input type="checkbox"/> 빠른 설정		
<input type="checkbox"/> 스캔예시	✔	스캔 후 네트워크 폴더로 전송

제어판에 표시된 빠른 설정은 제어판 사용자 정의 페이지를 통해서만 이동할 수 있습니다.

추가...
편집...
복사...
제거...

(마무리) 복합기에서 스캔하기

복합기의 <빠른 설정> 아이콘을 누르면 <스캔예시> 라는 아이콘이 생성되어 있습니다.
스캔하고자 하는 문서를 넣으시고 스캔 하시면 됩니다.

